

Den OS-Zoo bändigen



Virtualisierung mit VirtualBox
Hauke Goos-Habermann

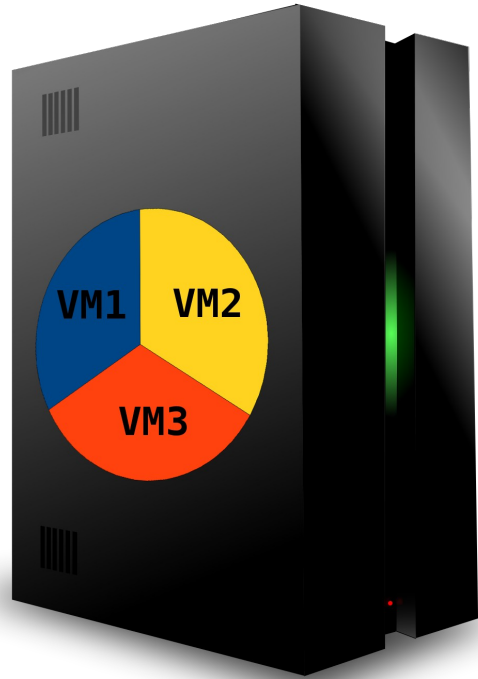


Menu

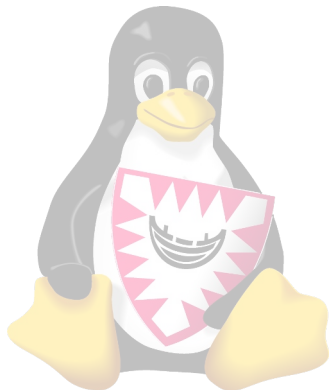


rock

Warum virtualisieren?



- Konsolidierung
- Betrieb alter Anwendungen auf neuer Hardware
- Testplattform
- Mitnahme der eigenen Umgebung auf z.B. USB-Stick
- Standardisierte Hardware
- ...



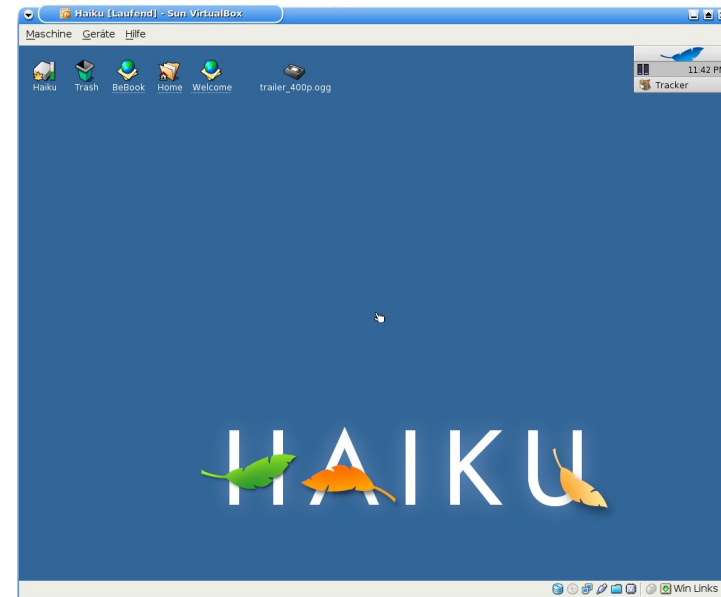
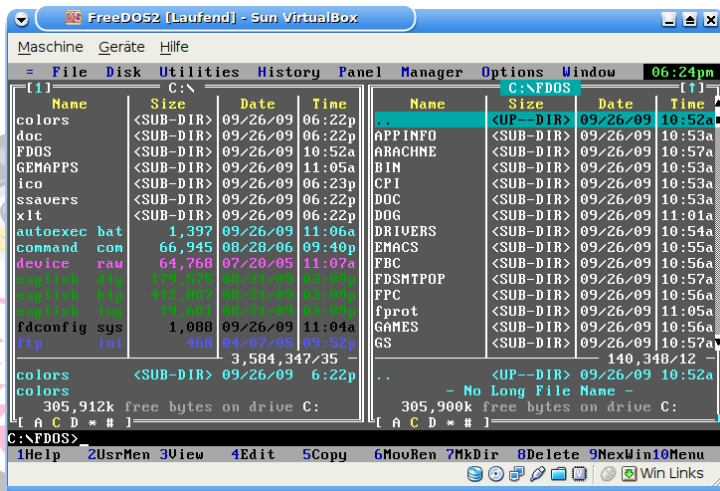
Warum VirtualBox?



- Hohe Virtualisierungsgeschwindigkeit
- Große OS-Vielfalt für Gast und Wirt
 - Div. Linuxe, BSDs, (Open)Solaris, DOS, Haiku, ReactOS, ...
- Gast-Erweiterungen
 - “Nahtloser” Modus
 - Gemeinsame Zwischenablage
 - Verzeichnisfreigaben
 - 3D-Beschleunigung
- VMs per Kommandozeile steuerbar



Streifzug durch den Zoo



Menu



Kommandozeile



- **Virtuelle Festplatte erstellen:**

```
VBoxManage createvdi -filename disk.vdi -size 4096 -register
```

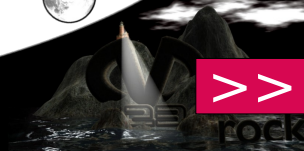
- **VM erstellen:**

```
VBoxManage createvm -register -name neueVM
```

```
VBoxManage modifyvm neueVM -pae off -ostype debian -memory 256  
-vram 8 -acpi on -ioapic off -hwvirtex off -nestedpaging off  
-monitorcount 1 -bioslogofadein off -bioslogofadeout off -hda  
disk.vdi -nic1 nat -hostifdev1 eth0 -cableconnected1 on  
-macaddress1 08AABBCCDDEE -boot1 dvd -dvd  
/matrix23/arbeit/iso/debian-503-i386-kde-CD-1.iso
```


- **Liste aller VMs:** `VBoxManage list vms`

- **VM starten:** `VBoxManage startvm neueVM`



Debian-Installation



**GNU/Linux**

Festplatten partitionieren

Dies ist eine Übersicht über Ihre konfigurierten Partitionen und Einhängepunkte. Wählen Sie eine Partition, um Änderungen vorzunehmen (Dateisystem, Einhängepunkt, usw.), freien Speicher, um Partitionen anzulegen oder ein Gerät, um eine Partitionstabelle zu erstellen.

Geführte Partitionierung
Hilfe zur Partitionierung

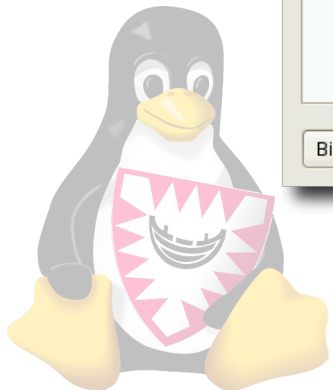
▼ IDE1 Master (hda) - 4.3 GB VBOX HARDDISK

>	Nr. 1	primär	4.0 GB	B f	ext3	/
>	Nr. 5	logisch	246.7 MB	f	Swap	Swap

Änderungen an den Partitionen rückgängig machen


Partitionierung beenden und Änderungen übernehmen

Bildschirmfoto Zurück Weiter




VirtualBox in m23





Ihre IP-Adresse: 127.0.0.1 **Server-Software:** Apache/2.2.9 (Debian) PHP/5.2.6-1+lenny3 with Suhosin-Patch mod_ssl/2.2.9 OpenSSL/0.9.8g
Servername oder IP: 127.0.0.1 **m23-Version und Patch-Level:** 0.8.5 rock (100233) [Server-Status](#)
[m23-Projektseite](#) [m23-Forum](#) [Kommerzieller Support](#) [m23-Schulungen](#)



Deutsch ▼ OK

- Server
 - Startseite
 - Server-Einstellungen
- Clients
 - Überblick
 - Hinzufügen
 - Einrichten
 - Löschen
 - Integrieren
- Virtuelle Clients
 - VM erstellen
- Gruppen
 - Überblick
 - Hinzufügen
- Pakete
 - Installieren
 - Deinstallieren
 - Update
 - Paketquellen-Architekt

VM erstellen (VirtualBox OSE)

VM-Gastgeberrechner

Rechner läuft ●

Hardware-Informationen

CPU	CPU 0: Intel(R) Core(TM)2 Duo CPU T9300 @ 2.50GHz @ 2500.000 Mhz
	CPU 1: Intel(R) Core(TM)2 Duo CPU T9300 @ 2.50GHz @ 2500.000 Mhz
Freier Festplattenplatz	24.143 MB
Arbeitsspeichergröße	3.042 MB
Freier Arbeitsspeicher	226 MB

Gastgeberrechner-Netzwerkarte

Name der VM

MAC-Adresse

Arbeitsspeicher MB

Festplatte MB



Menu



Links



- VirtualBox Projektseite

www.virtualbox.org

- Virtuelle Wunschrechner

www.goos-habermann.de

- VMs aus dem Vortrag

dodger-tools.sf.net (FreeDOS, Haiku)

www.kieler-linixtage.de (Musterbüro)

